

SIGN FIXATION SYSTEMS IN STAINLESS STEEL
SYSTEMES DE SIGNALÉTIQUE EN ACIER INOXYDABLE





INTRODUCTION

During the last decade Cosign has grown to become one of the world's leading suppliers of modular sign systems.

A new sign fixation range, which includes wall fixed panel supports and suspended cable & rod systems, has now been added to our product range. A wide choice of well designed high quality components, made of first-class stainless steel, will give you almost limitless design variations.

Cosign has extensive manufacturing and warehouse facilities in Belgium and offers its comprehensive range of sign systems and materials through a worldwide network of selected distribution partners.

By maintaining the highest standards in product quality and customer service Cosign has gained an excellent reputation amongst its clients. Moreover, thanks to our high stock level and focus on cost efficiency we can assure our clients fast delivery times and highly competitive pricing.

Au cours de la dernière décennie Cosign s'est placé dans le peloton de tête des fournisseurs en signalétique modulaire.

Aujourd'hui nous vous proposons une nouvelle gamme de systèmes de fixation en signalétique, comprenant aussi bien des fixations murales que des fixations suspendues à partir de câbles et de tiges. Un grand choix de composants de qualité supérieure en acier inoxydable et au design contemporain vous ouvre la voie à un nombre illimité de variations.

Cosign dispose d'une large capacité de production et d'entreposage en Belgique. La gamme complète de systèmes et de produits en signalétique s'écoule partout dans le monde par le biais d'un réseau global de partenaires distributeurs sélectionnés.

En surveillant attentivement l'excellence au niveau qualité produit et service clientèle Cosign s'est créé une réputation irréprochable auprès de ses clients. En plus, grâce à notre niveau de stock permanent et notre intérêt porté sur la maîtrise du coût nous sommes en mesure de vous garantir des délais très courts et des prix très compétitifs.





WALL MOUNTED PANEL SUPPORTS / FIXATIONS MURALES



MOUNT BUTTON FIXINGS
DECOCAPS

1



MB100000

10 mm Ø mount button fixing
Décap Ø 10 mm



MB130000

13 mm Ø mount button fixing
Décap Ø 13 mm



MB180000

18 mm Ø mount button fixing
Décap Ø 18 mm



SP100500

Spacer 5 mm length
matches MB100000
*Entretoise longueur 5 mm
pour MB100000*



SP130500

Spacer 5 mm length
matches MB130000
*Entretoise longueur 5 mm
pour MB130000*



SP180500

Spacer 5 mm length
matches MB180000
*Entretoise longueur 5 mm
pour MB180000*



SP101000

Spacer 10 mm length
matches MB100000
*Entretoise longueur 10 mm
pour MB100000*



SP131000

Spacer 10 mm length
matches MB130000
*Entretoise longueur 10 mm
pour MB130000*



SP181000

Spacer 10 mm length
matches MB180000
*Entretoise longueur 10 mm
pour MB180000*



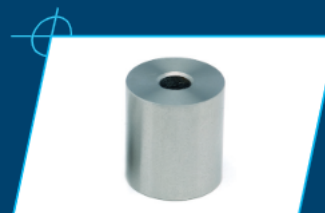
SP102000

Spacer 20 mm length
matches MB100000
*Entretoise longueur 20 mm
pour MB100000*



SP132000

Spacer 20 mm length
matches MB130000
*Entretoise longueur 20 mm
pour MB130000*



SP182000

Spacer 20 mm length
matches MB180000
*Entretoise longueur 20 mm
pour MB180000*





WALL MOUNTED PANEL SUPPORTS / FIXATIONS MURALES

1



THROUGH HOLE PANEL SUPPORTS
FIXATIONS MURALES PERCEES



DH131507

13 mm Ø through hole panel support
with 15 mm standoff - for 2 - 7 mm panel
panels require 8 mm Ø holes

*Fixation murale percée Ø 13 mm
avec projection de 15 mm
pour panneau de 2 - 7 mm
perçage Ø 8 mm*



DH131512

13 mm Ø through hole panel support
with 15 mm standoff - for 7 - 12 mm panel
panels require 8 mm Ø holes

*Fixation murale percée Ø 13 mm
avec projection de 15 mm
pour panneau de 7 - 12 mm
perçage Ø 8 mm*



DH132012

13 mm Ø through hole panel support
with 20 mm standoff - for 2 - 12 mm panel
panels require 8 mm Ø holes

*Fixation murale percée Ø 13 mm
avec projection de 20 mm
pour panneau de 2 - 12 mm
perçage Ø 8 mm*



DH132512

13 mm Ø through hole panel support
with 25 mm standoff - for 2 - 12 mm panel
panels require 8 mm Ø holes

*Fixation murale percée Ø 13 mm
avec projection de 25 mm
pour panneau de 2 - 12 mm
perçage Ø 8 mm*



DH181507

18 mm Ø through hole panel support
with 15 mm standoff - for 2 - 7 mm panel
panels require 12 mm Ø holes

*Fixation murale percée Ø 18 mm
avec projection de 15 mm
pour panneau de 2 - 7 mm
perçage Ø 12 mm*



DH181512

18 mm Ø through hole panel support
with 15 mm standoff - for 7 - 12 mm panel
panels require 12 mm Ø holes

*Fixation murale percée Ø 18 mm
avec projection de 15 mm
pour panneau de 7 - 12 mm
perçage Ø 12 mm*



DH182512

18 mm Ø through hole panel support
with 25 mm standoff - for 2 - 12 mm panel
panels require 12 mm Ø holes

*Fixation murale percée Ø 18 mm
avec projection de 25 mm
pour panneau de 2 - 12 mm
perçage Ø 12 mm*



DH184012

18 mm Ø through hole panel support
with 40 mm standoff - for 2 - 12 mm panel
panels require 12 mm Ø holes

*Fixation murale percée Ø 18 mm
avec projection de 40 mm
pour panneau de 2 - 12 mm
perçage Ø 12 mm*



WALL MOUNTED PANEL SUPPORTS / FIXATIONS MURALES



1



DH302512

30 mm Ø through hole panel support with 25 mm standoff - for 2 - 12 mm panel panels require 15 mm Ø holes

Fixation murale percée Ø 30 mm avec projection de 25 mm pour panneau de 2 - 12 mm perçage Ø 15 mm



DH304012

30 mm Ø through hole panel support with 40 mm standoff - for 2 - 12 mm panel panels require 15 mm Ø holes

Fixation murale percée Ø 30 mm avec projection de 40 mm pour panneau de 2 - 12 mm perçage Ø 15 mm



SIDE GRIP PANEL SUPPORTS
FIXATIONS MURALES FENDUES



SG182004

18 mm Ø side grip panel support with 20 mm projection for up to 4 mm panel

Fixation murale fendue Ø 18 mm avec projection de 20 mm pour panneau jusqu'à 4 mm



SG182008

18 mm Ø side grip panel support with 20 mm projection for up to 8 mm panel

Fixation murale fendue Ø 18 mm avec projection de 20 mm pour panneau jusqu'à 8 mm



SG302008

30 mm Ø side grip panel support with 20 mm projection for up to 8 mm panel

Fixation murale fendue Ø 30 mm avec projection de 20 mm pour panneau jusqu'à 8 mm



SG302012

30 mm Ø side grip panel support with 20 mm projection for up to 12 mm panel

Fixation murale fendue Ø 30 mm avec projection de 20 mm pour panneau jusqu'à 12 mm



WALL/CEILING PANEL GRIP
SUPPORT MUR - PLAFOND



WG170008

Wall/ceiling panel grip for up to 8 mm panel

Support mur - plafond pour panneau jusqu'à 8 mm





1,5 mm CABLE COMPONENTS / COMPOSANTS CABLE 1,5 mm

2



CC15KIT1

Kit for fixing between floor and ceiling

- 17 mm Ø top fixing
- 1,5 mm Ø stainless steel cable (4 m)
- 17 mm Ø floor anchor with adjusting sleeve
- 2 cable grips
- tension spring (Allen key and fixing screws supplied)

- Kit pour fixation sol - plafond*
- fixation plafond Ø 17 mm
 - câble Ø 1,5 mm inox (4 m)
 - fixation sol avec tendeur Ø 17 mm
 - 2 serre-câbles
 - ressort (Clé Allen et vis fournies)



CC15KIT3

Wall mounted swivel kit without finishing plate

Kit pivot sans platine de finition

CC15KIT2

Wall mounted swivel kit with finishing plate

- 33 mm Ø finishing plate
- 17 mm Ø top swivel fixing
- 1,5 mm Ø stainless steel cable (4 m)
- 17 mm Ø lower swivel fixing with adjusting sleeve
- 2 cable grips
- tension spring (Allen key and fixing screws supplied)

- Kit pivot avec platine de finition*
- platine de finition Ø 33 mm
 - fixation haute à pivot Ø 17 mm
 - câble Ø 1,5 mm inox (4 m)
 - fixation basse à pivot avec tendeur Ø 17 mm
 - 2 serre-câbles
 - ressort (Clé Allen et vis fournies)



CC15KIT4

Hanging kit for up to 6 mm panel

- 17 mm Ø top fixing
- 1,5 mm Ø stainless steel cable (2 m)
- hanging support for up to 6 mm panel
- cable grip (Allen key and fixing screws supplied)

- Kit suspendu pour panneau jusqu'à 6 mm*
- fixation plafond Ø 17 mm
 - câble Ø 1,5 mm inox (2 m)
 - support suspendu pour panneau jusqu'à 6 mm
 - serre-câble (Clé Allen et vis fournies)

INSTALLATION TIP 1,5 mm Ø CABLE Add 10 mm on each side of posterholder/panel to determine the distance between the cable centres (if using the mini panel grips the dimension is decreased to 8 mm on each side)

CONSEIL D'INSTALLATION CABLE Ø 1,5 mm Ajouter 10 mm de chaque côté des pochettes porte-affiches/panneaux pour déterminer la distance entre les centres des câbles (l'emploi de mini supports diminue la dimension à 8 mm de chaque côté).



CC15CABLE10

10 m stainless steel cable

10 m de câble inoxydable



CC15GRIP

Cable grip

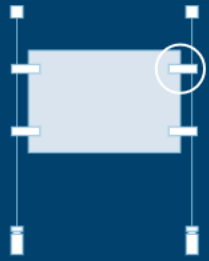
Serre-câble



1,5 MM CABLE COMPONENTS / COMPOSANTS CABLE 1,5 MM



2



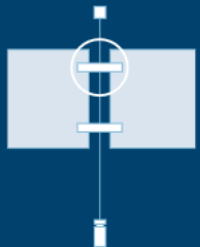
PANEL GRIPS
SUPPORTS POUR PANNEAU



CC150006
Panel grip for up to 6 mm panel
Support pour panneau jusqu'à 6 mm



CC150010
Panel grip for up to 10 mm panel
Support pour panneau jusqu'à 10 mm



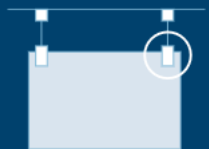
TWIN PANEL GRIPS
SUPPORTS DOUBLES POUR PANNEAU



CC150606
Twin panel grip for up to 6 mm panel
Support double pour panneau jusqu'à 6 mm



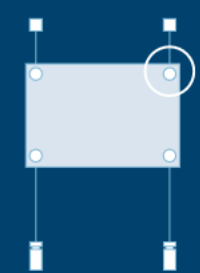
CC151010
Twin panel grip for up to 10 mm panel
Support double pour panneau jusqu'à 10 mm



HANGING PANEL SUPPORT
SUPPORT POUR PANNEAU SUSPENDU



CC15HP06
Hanging panel support for up to 6 mm panel
Support suspendu pour panneau jusqu'à 6 mm



THROUGH HOLE PANEL SUPPORT
SUPPORT POUR PANNEAU PERCE



CC15DH12
Through hole panel support
for up to 12 mm panel
panels require 12 mm Ø holes
*Support pour panneau percé
pour panneau jusqu'à 12 mm - perçage Ø 12 mm*





1,5 mm CABLE COMPONENTS / COMPOSANTS CABLE 1,5 mm

2



SIDE GRIP PANEL SUPPORT
SUPPORT FENDU POUR PANNEAU



CC15SG08

Top and bottom side grip panel support
for up to 8 mm panel

*Support fendu supérieur ou inférieur
pour panneau jusqu'à 8 mm*

THE FOLLOWING COMPONENTS CAN ALSO BE USED FOR ROD APPLICATIONS (SEE PAGE 10)

LES COMPOSANTS SUIVANTS PEUVENT AUSSI ÊTRE UTILISÉS POUR LES APPLICATIONS TIGE (VOIR PAGE 10)



CRTOP

Top fixing
Fixation plafond



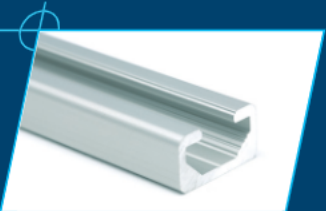
CRPLATE1

33 mm Ø finishing plate
Platine de finition Ø 33 mm



CRPLATE2

33 mm Ø finishing plate
Platine de finition Ø 33 mm



CRTRACK1

Ceiling and floor track 2 m
Rail sol-plafond 2 m



CRTRACK2

Track support (M5)
Fixation pour rail (M5)



CRSCREW

Nylon tipped Allen screw
Vis Allen à tête nylon

MINI RANGE 1,5 mm Ø CABLE / GAMME MINI CABLE Ø 1,5 mm



CC150004

Mini panel grip for up to
4 mm panel
*Mini support pour panneau
jusqu'à 4 mm*



CC150404

Mini twin panel grip for up to
4 mm panel
*Mini support double
pour panneau jusqu'à 4 mm*



CC15HP04

Mini hanging panel support
for up to 4 mm panel
*Mini support suspendu
pour panneau jusqu'à 4 mm*



CC15DH07

Mini through hole panel support
for up to 7 mm panel
panels require 8 mm Ø holes
*Mini support pour panneau percé
pour panneau jusqu'à 7 mm
perçage Ø 8 mm*



1,5 MM CABLE COMPONENTS / COMPOSANTS CABLE 1,5 MM



2





6 MM ROD COMPONENTS / COMPOSANTS TIGE 6 MM

3

KITS DELIVERED WITHOUT STAINLESS STEEL ROD!
KITS LIVRES SANS TIGE INOX !



RC06KIT1

Kit for fixing between floor and ceiling

- 17 mm Ø top fixing
- 17 mm Ø floor anchor with adjusting sleeve
- rod grip
- rod collar
- tension spring

(Allen key and fixing screws supplied)

Kit pour fixation sol- plafond

- fixation plafond Ø 17 mm
- fixation sol avec tendeur Ø 17 mm
- serre-tige
- collier pour tige
- ressort

(Clé Allen et vis fournies)



RC06KIT2

Wall mounted swivel kit with finishing plate

- 33 mm Ø finishing plate
- 17 mm Ø top swivel fixing
- 17 mm Ø lower swivel fixing with adjusting sleeve
- rod grip
- rod collar
- tension spring

(Allen key and fixing screws supplied)

Kit pivot avec platine de finition

- platine de finition Ø 33 mm
- fixation haute à pivot Ø 17 mm
- fixation basse à pivot avec tendeur Ø 17 mm
- serre-tige
- collier pour tige
- ressort

(Clé Allen et vis fournies)



RC06KIT3

Wall mounted swivel kit without finishing plate

Kit pivot sans platine de finition

RC06KIT4

Hanging kit for up to 6 mm panel

- 17 mm Ø top fixing
- hanging support for up to 6 mm panel
- rod grip

(Allen key and fixing screws supplied)

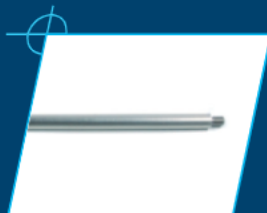
Kit suspendu pour panneau jusqu'à 6 mm

- fixation plafond Ø 17 mm
- support suspendu pour panneau jusqu'à 6 mm
- serre-tige

(Clé Allen et vis fournies)

INSTALLATION TIP 6 mm Ø ROD Add 12 mm on each side of posterholder/panel to determine the distance between the rod centres.

CONSEIL D'INSTALLATION TIGE Ø 6 mm Ajouter 12 mm de chaque côté des pochettes porte-affiches/panneaux pour déterminer la distance entre les centres des tiges.



RC06ROD0.5

Stainless steel rod
(0,5 m length)
1 threaded end

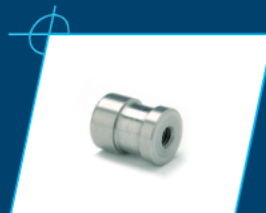
Tige inoxydable
(longueur 0,5 m)
1 bout fileté



RC06ROD1.0/RC06ROD1.5

Stainless steel rod
(1,0 m / 1,5 m length)
2 threaded ends

Tige inoxydable
(longueur 1,0 m / 1,5 m)
filetée et taraudée



RC06GRIP

Rod grip
Serre-tige



RC06END

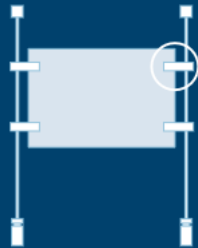
Decorative end cap
Embout de tige



6 MM ROD COMPONENTS / COMPOSANTS TIGE 6 MM



3



PANEL GRIPS
SUPPORTS POUR PANNEAU



RC060006
Panel grip for up to 6 mm panel
Support pour panneau jusqu'à 6 mm



RC060010
Panel grip for up to 10 mm panel
Support pour panneau jusqu'à 10 mm



TWIN PANEL GRIPS
SUPPORTS DOUBLES POUR PANNEAU



RC060606
Twin panel grip for up to 6 mm panel
Support double pour panneau jusqu'à 6 mm



RC061010
Twin panel grip for up to 10 mm panel
Support double pour panneau jusqu'à 10 mm



HANGING PANEL SUPPORT
SUPPORT POUR PANNEAU SUSPENDU



RC06HP06
Hanging panel support
for up to 6 mm panel
*Support suspendu pour panneau
jusqu'à 6 mm*



THROUGH HOLE PANEL SUPPORT
SUPPORT POUR PANNEAU PERCE



RC06DH12
Through hole panel support
for up to 12 mm panel
panels require 12 mm Ø holes
*Support pour panneau percé
pour panneau jusqu'à 12 mm
perçage Ø 12 mm*

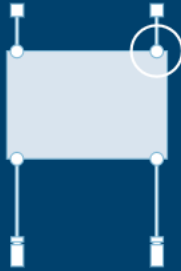




6 MM ROD COMPONENTS / COMPOSANTS TIGE 6 MM



3



SIDE GRIP PANEL SUPPORT
SUPPORT FENDU POUR PANNEAU



RC06SG08

Top and bottom side grip panel support
for up to 8 mm panel

*Support fendu supérieur ou inférieur
pour panneau jusqu'à 8 mm*



WALL MOUNTED ROD HOLDER
FIXATION MURALE POUR TIGE



RC06RH

17 mm Ø wall mounted rod holder
Fixation murale Ø 17 mm pour tige

FOR MORE
ROD COMPONENTS
(SEE PAGE 8)

POUR D'AUTRES
COMPOSANTS TIGE
(VOIR PAGE 8)



Cosign nv - Industriepark 32 B - 3290 Diest - Belgium
Tel. +32 (0)13 35 10 30 - Fax. +32 (0)13 35 10 31
info@cosign.be - www.cosign.be